



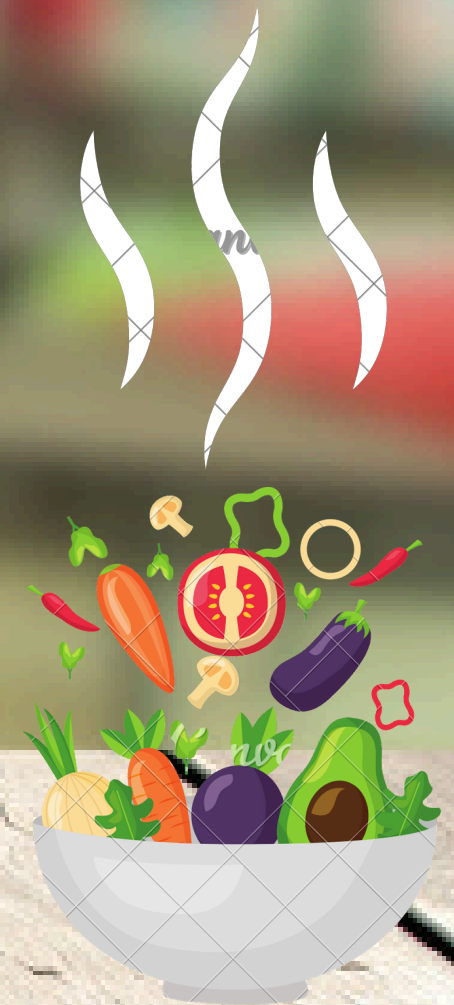
**Beetroot**

SCHOOL RESTAURANT

GBCMC

# MENÚ

DESAYUNO SALA CUNA  
ABRIL 2026





**Beetroot**

SCHOOL RESTAURANT

GBCMC

Es un menú que permite tener la variedad de todos los grupos de alimentos cumpliendo con la frecuencia y porciones esperadas.

**¿QUÉ DEBO CONOCER DE ESTE MENÚ?**



Las preparaciones permiten experimentar los alimentos desde diferentes perspectivas como la culinaria y la nutricional.



SCHOOL RESTAURANT  
GBCMC

# MENÚ

**LUNES 06**



MUG KAKE DE  
PLATANO CON QUESO  
JUGO DE FRESA  
CASCOS DE  
MANDARIDA

**MARTES 07**



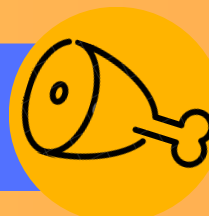
HUEVOS ATOMATADOS  
PANECILLOS  
CHOCOLATE  
ARANDADOS

**MIÉRCOLES 08**



CREPS DE POLLO  
AVENA  
MANZANA

**JUEVES 09**



CALDO DE RES  
AREPITA  
JUGO DE NARANJA  
BANANO

**MENU DE 0 AÑOS HASTA 3 AÑOS**



ENCONTRARÁS  
TEXTURAS Y CORTES  
APROPIADOS DE LOS  
ALIMENTOS PARA  
NUESTROS JOVENES  
SEGÚN GRUPO ETARIO

**VIERNES 10**



HUEVOS EN TORTILLA  
CON ARROZ Y QUESO  
COCOA  
CIRUELAS

**¿SABÍAS QUE**



PARA DISFRUTAR DE LA VIDA COMIENDO,  
¡PRIMERO TIENES QUE CONOCER LO QUE  
COMES! POR ESO PROPONEMOS DESCUBRIR  
ALGUNAS CURIOSIDADES QUE TE DEJARÁN  
CON LA BOCA ABIERTA SOBRE LOS  
ALIMENTOS: PROPIEDADES BENEFICIOSAS,  
FORMAS DE COCINAR, ALTERNATIVAS  
SALUDABLES.

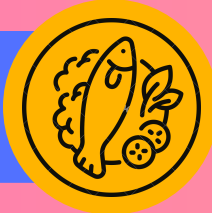




SCHOOL RESTAURANT  
GBCMC

# MENÚ

**LUNES 13**



**PAPILLA DE FRESA /  
QUESO / PAN  
TOSTADO  
JUGO DE  
MANDARINA**

**MARTES 14**



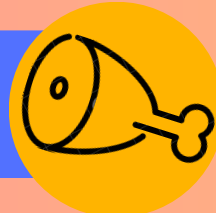
**HUEVOS POCHADOS  
TORTA DE  
ZANAHORIA  
MAIZENA  
MANGO**

**MIÉRCOLES 15**



**AREPAS DE CHOCLO  
COCOA  
SANDIA**

**JUEVES 16**



**CALDO DE RES  
AREPITA  
JUGO DE NARANJA  
BANANO**

**MENU DE 0 AÑOS HASTA 3 AÑOS**



ENCONTRARÁS  
TEXTURAS Y CORTES  
APROPIADOS DE LOS  
ALIMENTOS PARA  
NUESTROS JÓVENES  
SEGÚN GRUPO ETARIO.

**VIERNES 17**



**HUEVOS CON MAZORCA  
PANECILLOS CON  
MANTEQUILLA  
CHOCOLALE  
CIRUELAS**

**¿SABÍAS QUE**



COMER SANO Y LLEVAR UNA ALIMENTACIÓN  
EQUILIBRADA NO SOLO BENEFICIA TU SALUD  
FÍSICA, SINO QUE TAMBIÉN TIENE UN  
IMPACTO POSITIVO EN TU BIENESTAR  
EMOCIONAL Y MENTAL.

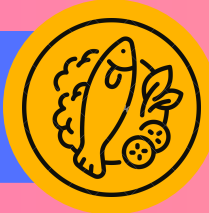




SCHOOL RESTAURANT  
GBCMC

# MENÚ

LUNES 20



PAPILLA DE FRESA /  
QUESO / PAN  
TOSTADO  
JUGO DE MANDARINA

MARTES 21



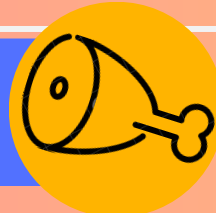
HUEVOS POCHADOS  
TORTA DE ZANAHORIA  
MAIZENA  
MANGO

MIÉRCOLES 22



AREPAS DE CHOCLO  
COCOA  
SANDIA

JUEVES 23



CALDO DE RES  
AREPITA  
JUGO DE NARANJA  
BANANO

MENU DE 0 AÑOS HASTA 3 AÑOS



ENCONTRARÁS  
TEXTURAS Y CORTES  
APROPIADOS DE LOS  
ALIMENTOS PARA  
NUESTROS JÓVENES  
SEGÚN GRUPO ETARIO

VIERNES 24

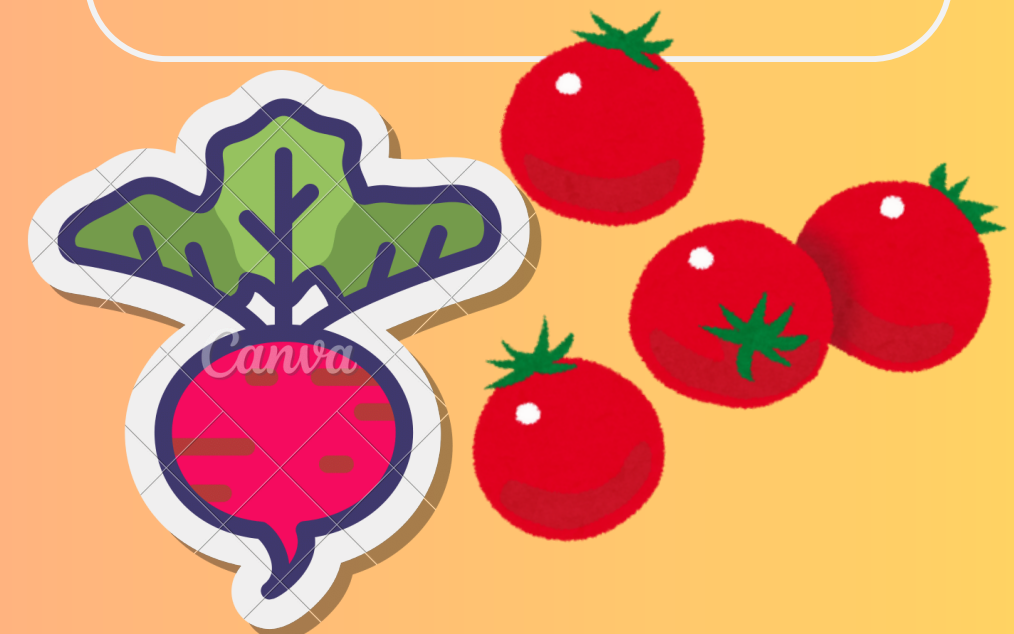


HUEVOS CON  
MAZORCA  
PANECILLOS CON  
MANTEQUILLA  
CHOCOLALE  
CIRUELAS

¿SABÍAS QUE



EL INTERIOR DE UN PEPINO SIEMPRE SE  
MANTIENE A 20 GRADOS MENOS QUE LA  
TEMPERATURA AMBIENTE QUE HAY EN EL  
EXTERIOR, POR LO QUE SIEMPRE SE  
MANTIENEN FRESCOS.





SCHOOL RESTAURANT  
GBCMC

# MENÚ

**LUNES 27**



**CALDO DE RES  
AREPITA DE SAL  
AVENA  
FRUTAS ROJAS**

**MIÉRCOLES 29**



**CREPAS DE  
QUESO  
JUGO DE  
NARANJA  
ARANDADOS**



**MARTES 28**



**HUEVOS REVUELTOS /  
ESPINACA  
PANECILLO  
COLADA  
CASCOS DE MANZANA**



**JUEVES 30**



**DEDITOS DE QUESO  
APANADOS  
COCOA FRIA  
SANDIA**

**¿SABÍAS QUE**



**UNO DE LOS OBJETIVOS DE NUESTRAS FERIAS GASTRONÓMICAS ES AUNAR LA TRADICIÓN Y LA INNOVACIÓN. DESDE LO FRUGAL HASTA LO GOURMET. Y EN ELLAS, LOS NIÑOS PUEDEN DESCUBRIR DECENAS DE NUEVOS PRODUCTOS E INCLUSO PROBARLOS, ASÍ COMO A QUIENES SE ENCUENTRAN DETRÁS DE ELLOS CON LA TEMÁTICA CULTURAL.**

**MENU DE 0 HASTA 3 AÑOS**



**ENCONTRARÁS  
TEXTURAS Y CORTES  
APROPIADOS DE LOS  
ALIMENTOS PARA  
NUESTROS JÓVENES  
SEGÚN EL GRUPO  
ETARIO.**



# THANK YOU

Anímate a ser parte de nuestra comunidad  
del restaurante GBCMC

Correo:

[restaurante@gimnasiomariecurie.edu.co](mailto:restaurante@gimnasiomariecurie.edu.co)

