



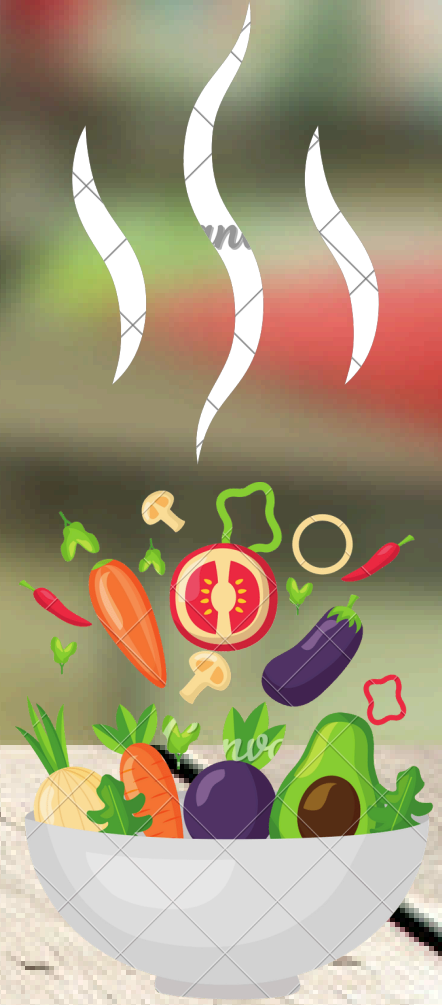
**Beetroot**

SCHOOL RESTAURANT

GBCMC

# MENÚ

DESAYUNO SALA CUNA  
MAYO 2026





**Beetroot**

SCHOOL RESTAURANT

GBCMC

Es un menú que permite tener la variedad de todos los grupos de alimentos cumpliendo con la frecuencia y porciones esperadas.

**¿QUÉ DEBO CONOCER DE ESTE MENÚ?**

Las preparaciones permiten experimentar los alimentos desde diferentes perspectivas como la culinaria y la nutricional.





**Beetroot**

SCHOOL RESTAURANT  
GBCMC

# MENÚ

**LUNES 04**



**DEDITOS DE QUESO  
APANADOS  
COCOA FRIA  
SANDIA**

**MARTES 05**



**TROLLITOS DE WRAP  
CON POLLO Y  
MANZANA  
SORBETE  
NARANJA**

**MIÉRCOLES 06**



**CALDO DE RES CON  
PAPA /AREPITA  
COCOA  
CASCO DE  
NARANJA**

**JUEVES 07**



**WAFLES DE QUESO  
CON ESPINACA  
COLADA  
ARANDADOS**

**MENU DE 0 AÑOS HASTA 3 AÑOS**



ENCONTRARÁS  
TEXTURAS Y CORTES  
APROPIADOS DE LOS  
ALIMENTOS PARA  
NUESTROS JOVENES  
SEGÚN GRUPO ETARIO

**VIERNES 08**

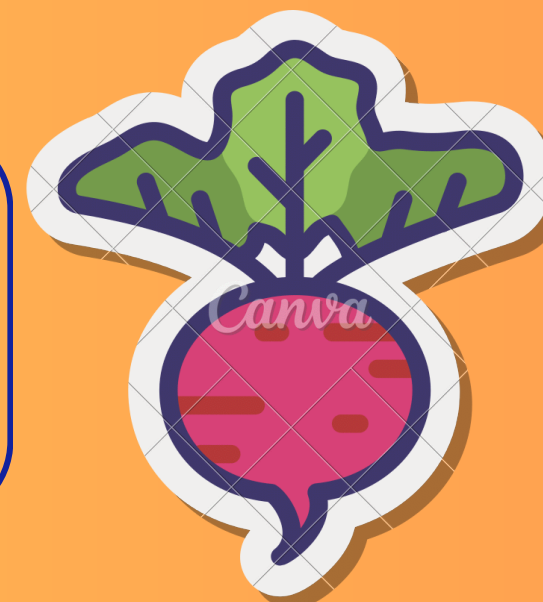


**ROLLITOS DE PAN CON  
QUESO Y JULIANAS DE  
POLLO  
JUGO FRUTIS ROJOS  
MANGO**

**¿SABÍAS QUE**



PARA DISFRUTAR DE LA VIDA COMIENDO,  
¡PRIMERO TIENES QUE CONOCER LO QUE  
COMES! POR ESO PROPONEMOS DESCUBRIR  
ALGUNAS CURIOSIDADES QUE TE DEJARÁN  
CON LA BOCA ABIERTA SOBRE LOS  
ALIMENTOS: PROPIEDADES BENEFICIOSAS,  
FORMAS DE COCINAR, ALTERNATIVAS  
SALUDABLES.

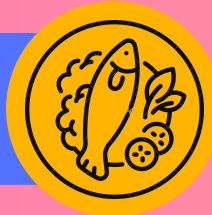




SCHOOL RESTAURANT  
GBCMC

# MENÚ

LUNES 11



HUEVOS  
RANCHEROS  
AVENA  
BANANO

MARTES 12



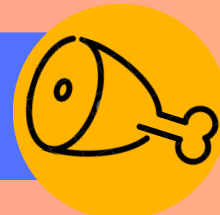
SANDWICH SOL  
SORBETE  
CIRUELAS

MIÉRCOLES 13



MUG KAKE DE PLATANO  
CON QUESO  
JUGO DE FRESA  
CASCOS DE MANDARINA

JUEVES 14



HUEVOS ATOMATADOS  
PANECILLOS  
CHOCOLATE  
ARANDADOS

MENU DE 0 AÑOS HASTA 3 AÑOS



ENCONTRARÁS  
TEXTURAS Y CORTES  
APROPIADOS DE LOS  
ALIMENTOS PARA  
NUESTROS JÓVENES  
SEGÚN GRUPO ETARIO.

VIERNES 15

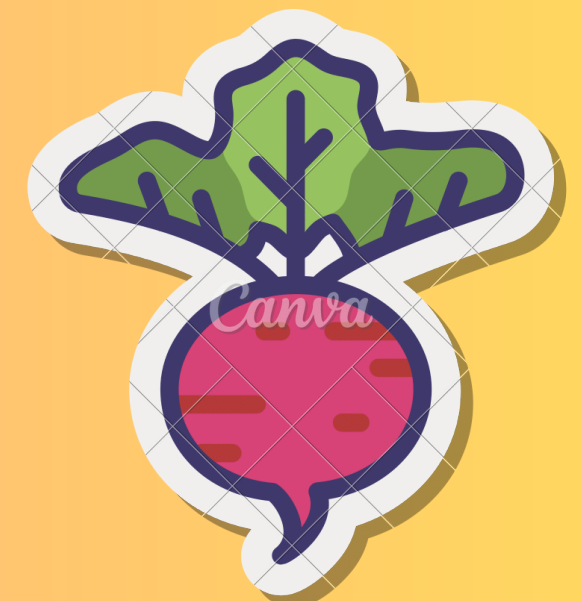


CREPS DE POLLO  
AVENA  
MANZANA

¿SABÍAS QUE



COMER SANO Y LLEVAR UNA ALIMENTACIÓN  
EQUILIBRADA NO SOLO BENEFICIA TU SALUD  
FÍSICA, SINO QUE TAMBIÉN TIENE UN  
IMPACTO POSITIVO EN TU BIENESTAR  
EMOCIONAL Y MENTAL.

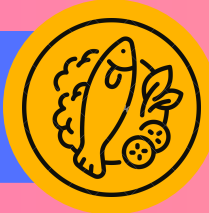




SCHOOL RESTAURANT  
GBCMC

# MENÚ

LUNES 18



CALDO DE RES  
AREPITA  
JUGO DE NARANJA  
BANANO

MARTES 19



HUEVOS EN TORTILLA  
CON ARROZ Y QUESO  
COCOA  
CIRUELAS

MIÉRCOLES 20



PAPILLA DE FRESA /  
QUESO / PAN TOSTADO  
JUGO DE MANDARINA

JUEVES 21



HUEVOS POCHADOS  
TORTA DE ZANAHORIA  
MAIZENA  
MANGO

MENU DE 0 AÑOS HASTA 3 AÑOS



ENCONTRARÁS  
TEXTURAS Y CORTES  
APROPIADOS DE LOS  
ALIMENTOS PARA  
NUESTROS JÓVENES  
SEGÚN GRUPO ETARIO

VIERNES 22

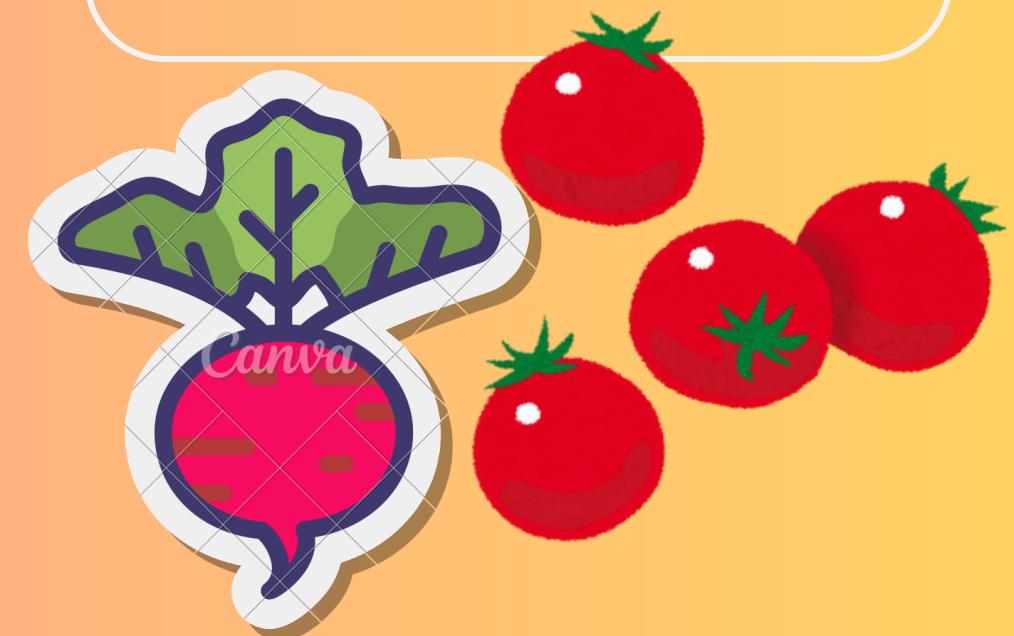


AREPAS DE CHOCLO  
COCOA  
SANDIA

¿SABÍAS QUE

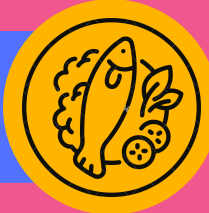


EL INTERIOR DE UN PEPINO SIEMPRE SE  
MANTIENE A 20 GRADOS MENOS QUE LA  
TEMPERATURA AMBIENTE QUE HAY EN EL  
EXTERIOR, POR LO QUE SIEMPRE SE  
MANTIENEN FRESCOS.



# MENÚ

**LUNES 25**



**CALDO DE RES  
AREPITA  
JUGO DE NARANJA  
BANANO**

**MARTES 26**



**HUEVOS CON MAZORCA  
PANECILLOS CON  
MANTEQUILLA  
CHOCOLALE  
CIRUELAS**

**MIÉRCOLES 27**



**PAPILLA DE FRESA /  
QUESO / PAN TOSTADO  
JUGO DE MANDARINA**

**JUEVES 28**



**HUEVOS POCHADOS  
TORTA DE ZANAHORIA  
MAIZENA  
MANGO**

**MENU DE 0 HASTA 3 AÑOS**



ENCONTRARÁS  
TEXTURAS Y CORTES  
APROPIADOS DE LOS  
ALIMENTOS PARA  
NUESTROS JÓVENES  
SEGÚN EL GRUPO  
ETARIO.

**VIERNES 29**



**AREPAS DE  
CHOCLO  
COCOA  
SANDIA**

**¿SABÍAS QUE**



UNO DE LOS OBJETIVOS DE NUESTRAS FERIAS GASTRONÓMICAS ES AUNAR LA TRADICIÓN Y LA INNOVACIÓN. DESDE LO FRUGAL HASTA LO GOURMET. Y EN ELLAS, LOS NIÑOS PUEDEN DESCUBRIR DECENAS DE NUEVOS PRODUCTOS E INCLUSO PROBARLOS, ASÍ COMO A QUIENES SE ENCUENTRAN DETRÁS DE ELLOS CON LA TEMÁTICA CULTURAL.



# THANK YOU

Anímate a ser parte de nuestra comunidad  
del restaurante GBCMC

Correo:

[restaurante@gimnasiomariecurie.edu.co](mailto:restaurante@gimnasiomariecurie.edu.co)

3136772572

