



Beetroot

SCHOOL RESTAURANT

GBCMC

MENÚ

REFRIGERIO
MAYO 2026





Beetroot

SCHOOL RESTAURANT

GBCMC

Es un menú que permite tener la variedad de todos los grupos de alimentos cumpliendo con la frecuencia y porciones esperadas.

¿QUÉ DEBO CONOCER DE ESTE MENÚ?

Las preparaciones permiten experimentar los alimentos desde diferentes perspectivas como la culinaria y la nutricional.



MENÚ

LUNES 04



**HUEVOS CON
ARROZ
/PANECILLO
COCOA CALIENTE
FRUTA PORCIÓN**

MARTES 05



**MINI HAMBURGUESA
ARTESANAL / QUESO
JUGO DE LULO
SANDIA**

MIÉRCOLES 06



**BUÑUELO
AVENA
MANZANA**

JUEVES 07



**PARFAIT /GALLETA
OSITOS
YOGUT
MIX DE FRUTA**

MENU DE 0 AÑOS HASTA 3 AÑOS



ENCONTRARÁS
TEXTURAS Y CORTES
APROPIADOS DE LOS
ALIMENTOS PARA
NUESTROS JOVENES
SEGÚN GRUPO ETARIO

VIERNES 08



**CALDO DE RES /
AREPITA
JUGO DE FRESA
UVAS**

¿SABÍAS QUE



PARA DISFRUTAR DE LA VIDA COMIENDO,
¡PRIMERO TIENES QUE CONOCER LO QUE
COMES! POR ESO PROPONEMOS DESCUBRIR
ALGUNAS CURIOSIDADES QUE TE DEJARÁN
CON LA BOCA ABIERTA SOBRE LOS
ALIMENTOS: PROPIEDADES BENEFICIOSAS,
FORMAS DE COCINAR, ALTERNATIVAS
SALUDABLES.

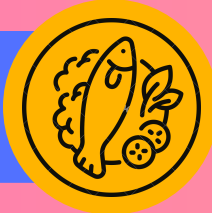




SCHOOL RESTAURANT
GBCMC

MENÚ

LUNES 11



**HUEVOS PERICOS
CON ARROZ
/PANECILLO
COCOA CALIENTE
FRUTA PORCIÓN**

MARTES 12



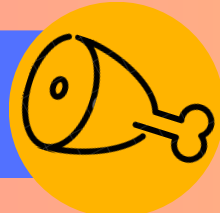
**SALCHI/TACO
SORBETE DE
LULO
SANDIA**

MIÉRCOLES 13



**PASTEL DE POLLO
JUGO DE FRUTOS
ROJOS
DOMO DE FRUTA**

JUEVES 14



**BURRITO DE RES /
TOTOPOS
JUJO DE LULO
PORCION DE PIÑA**

MENU DE 0 AÑOS HASTA 3 AÑOS



ENCONTRARÁS
TEXTURAS Y CORTES
APROPIADOS DE LOS
ALIMENTOS PARA
NUESTROS JÓVENES
SEGÚN GRUPO ETARIO.

VIERNES 15



**CALDO DE RES /
AREPITA
CHOCOLATE
PORCION DE
PAPAYA**

¿SABÍAS QUE



COMER SANO Y LLEVAR UNA ALIMENTACIÓN
EQUILIBRADA NO SOLO BENEFICIA TU SALUD
FÍSICA, SINO QUE TAMBIÉN TIENE UN
IMPACTO POSITIVO EN TU BIENESTAR
EMOCIONAL Y MENTAL.





Beetroot

SCHOOL RESTAURANT
GBCMC

MENÚ

LUNES 18



**HUEVOS CON
ARROZ /PANECILLO
COCOA CALIENTE
FRUTA PORCIÓN**

MARTES 19



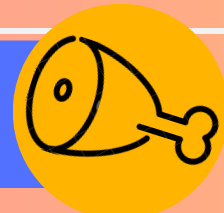
**PERRO CALIENTE
JUGO DE MANDARINA
GRANADILLA**

MIÉRCOLES 20



**TURQUEY DE JAMON
CON VEGETALES
SORBETE DE MORA
MANZANA**

JUEVES 21



**WRAP DE POLLO
JUJO DE LULO
CIRUELAS**

MENU DE 0 AÑOS HASTA 3 AÑOS



ENCONTRARÁS
TEXTURAS Y CORTES
APROPIADOS DE LOS
ALIMENTOS PARA
NUESTROS JÓVENES
SEGÚN GRUPO ETARIO

VIERNES 22



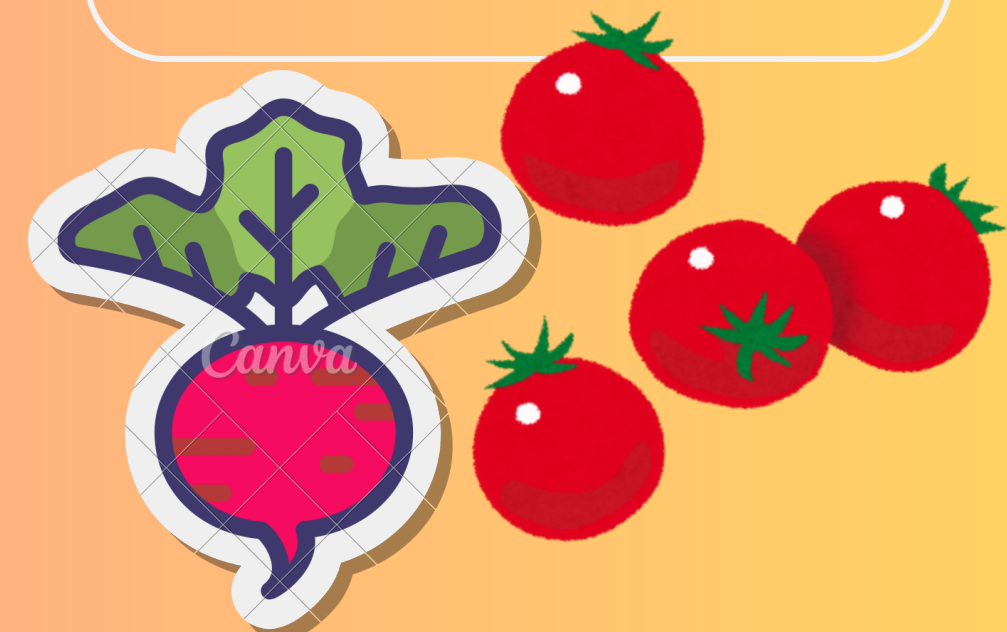
**VASO DE FRUTA CON
GRANOLA Y YOGURT**

DOMO DE FRUTA

¿SABÍAS QUE

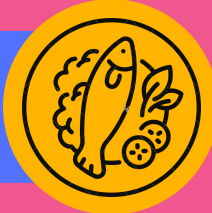


EL INTERIOR DE UN PEPINO SIEMPRE SE
MANTIENE A 20 GRADOS MENOS QUE LA
TEMPERATURA AMBIENTE QUE HAY EN EL
EXTERIOR, POR LO QUE SIEMPRE SE
MANTIENEN FRESCOS.



MENÚ

LUNES 25



**HUEVOS CON
MAZORCA /
/PANECILLO
COCOA CALIENTE
FRUTA PORCIÓN**

MARTES 26



**PIZZA CRIOLLA
JUGO DE MORA
PIÑA**

MIÉRCOLES 27



**TORTA DE AMAPOLA
SORBETE DE FRESA
GRANADILLA**

JUEVES 28



**CALDO DE POLLO /
AREPITA
CHOCOLATE
DOMO DE FRUTA**

MENU DE 0 HASTA 3 AÑOS



ENCONTRARÁS
TEXTURAS Y CORTES
APROPIADOS DE LOS
ALIMENTOS PARA
NUESTROS JÓVENES
SEGÚN EL GRUPO
ETARIO.

VIERNES 29



**ENALA DE FRUTA
CON QUESO Y
HELADO
GALLETA
DOMO DE FRUTA**

¿SABÍAS QUE



UNO DE LOS OBJETIVOS DE NUESTRAS FERIAS GASTRONÓMICAS ES AUNAR LA TRADICIÓN Y LA INNOVACIÓN. DESDE LO FRUGAL HASTA LO GOURMET. Y EN ELLAS, LOS NIÑOS PUEDEN DESCUBRIR DECENAS DE NUEVOS PRODUCTOS E INCLUSO PROBARLOS, ASÍ COMO A QUIENES SE ENCUENTRAN DETRÁS DE ELLOS CON LA TEMÁTICA CULTURAL.



THANK YOU

Anímate a ser parte de nuestra comunidad
del restaurante GBCMC

Correo:

restaurante@gimnasiomariecurie.edu.co

3136772572

